

KLW-XPA シリーズ

水・油・空気

リレー内蔵小型電動ボール弁

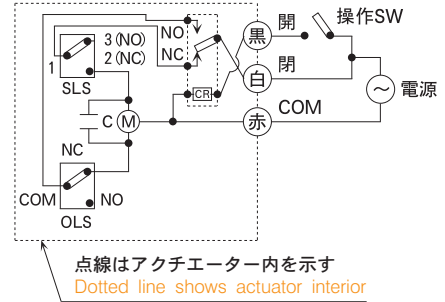
Compact Type Motor Valve

2WAY 3WAY
A接点仕様 (Arbeit Contact)

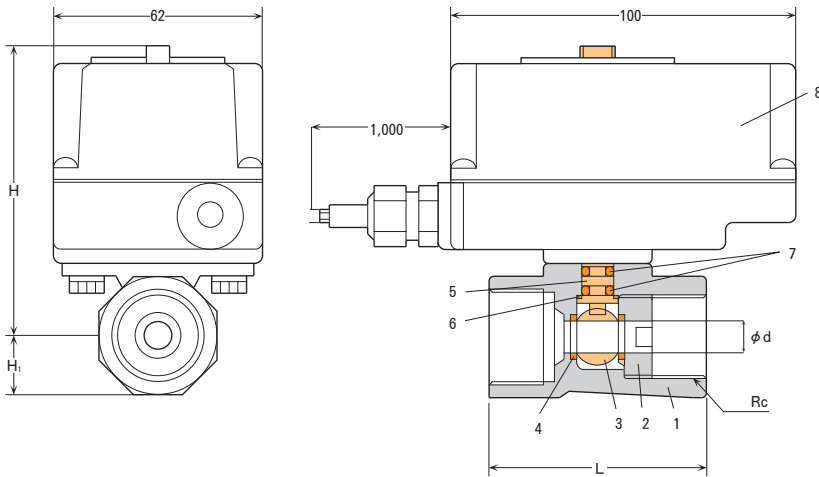
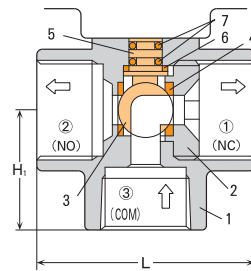


- 開閉確認、手動操作部が上部にあり、容易です。
- リレー内蔵型のためセンサーとの連動が容易です。
- Easy to confirm ON-OFF and operate manually on the top.
- Due to relay in incorporated, this facilitate easy interlock with sensor.

配線図 Wiring Chart



KLW3-SP型



主要部品表 Main Parts List

No.	名称 Name of Parts	材質 Materials
1	ボデー Valve Body	CAC406
2	エンドキャップ End Cap	CAC406
3	ボール Ball	SUS316
4	ボールシート Ball Seat	PTFE
5	ステム Stem	SUS303
6	スラストワッシャー O Ring Washer	PTFE
7	Oリング O Ring	NBR
8	アクチュエーター Actuator	組立品

共通仕様 Common Specification

項目 Item	内容 Description
流体 Fluid	水 油 空気 Water Oil Air
流体温度 Fluid Temperature	MAX80°C
電源 Power Source	AC100V 50/60Hz or AC200V 50/60Hz
消費電力 50/60Hz Power Consumption	4W/4.2W
開閉時間 50/60Hz Open-Close Time	12sec/10sec
保護形式 Protective Device	屋内専用 For Indoor Use Only
安全保護 Safety Protection	インピーダンスプロテクト Impedance Protect
取付姿勢 Installation	鉛直±90° A Coil Vertical ±90°
周囲温度・湿度 Ambient Temp./Humidity	0~50°C RH90%以下 RH90% or less
標準機能 Standard Feature	手動開閉 Manual Operation
オプション Option	C接点仕様、開閉確認回路、ロングネック Floating Control Proportional (AC24V, AC100Vのみ) Contact Transfer, Open-Close Verification Circuit Long Neck

製品の型式記号 Model Type

KLW - SLP - XPA □□ - SRK - 1M
 KLW3 - S P - XPA □□

シリーズ オプション2 口径
 構造 無記号：標準ネック 接点仕様
 無記号：2方弁 A：A接点
 3：3方弁
 オプション1
 1M：キャプタイヤ1m
 5W：開閉確認回路

仕様 Valve Specification

構造	型式 Model	接続 Connection		最高圧力 [MPa] MAX Pressure		Cv値 Cv Value	寸法 [mm] Dimensions				質量 Weight [kg]
		口径 Size	形状 Type	使用圧力 Operating Pressure	締切差圧 Close off Rating		φd	L	H	H ₁	
2方弁	KLW-SP-XPA15-SRK-1M	1/2	ネジ込 Rc	2.0	1.0	4	9.0	58.0	85.0	14.5	0.8
	KLW-SP-XPA20-SRK-1M	3/4					9.0	62.0	85.0	17.5	0.9
	KLW-SP-XPA25	1					15.0	90.0	89.5	21.0	1.2
3方弁	KLW3-SP-XPA20	3/4	ネジ込 Rc	2.0	1.0	2	8.0	62.0	85.0	34.0	1.1